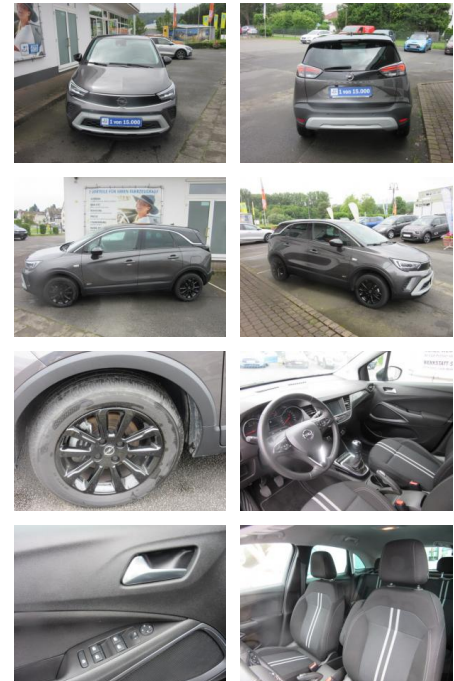




Opel Crossland *Camera*LM*PDC*Sitzheizung*Apple*...

AH18-048547 Angebotsnr.:



Erstzulassung: 01.05.2023
Kilometer: 14.264
Farbe: grau
Leistung: 81 kW / 110 PS
Kraftstoffart: Benzin

PREIS
18.700 €

FINANZIERUNGSBEISPIEL

Laufzeit: 60 Monate Anzahlung: 20 %
Basis-Finanzierung:* Mtl. Rate:
Zielraten-Finanzierung:** **234 €**

* Basisfinanzierung: Anzahlung: 3.740 Euro, Laufzeit: 60 Monate, Nettodarlehen: 14.960 Euro, Gesamtbetrag: 22.062 Euro, Zinssätze: 8.63% Sollz. (gebunden), 8.99% eff.
** Zielratenfinanzierung: Anzahlung: 3.740 Euro, Laufzeit: 60 Monate, Nettodarlehen: 14.960 Euro, Zielrate: 0 Euro, Gesamtbetrag: 23.407 Euro, Zinssätze: 8.63% Sollz. (gebunden), 8.99% eff.,

Vermittlung für: Santander
Repräsentatives Beispiel gem. § 17 Abs. 4 PAngV. Diese Finanzierungsangebote sind Beispiele. Gerne ermitteln wir für Sie Ihr individuelles Angebot.

Ausstattung

Besonderheiten

- Rückfahrkamera
- Leichtmetallräder 16 Zoll
- Parkhilfe vorne und hinten
- Smartphonekopplung
- Lenkradheizung
- Sitzheizung Vordersitze
- Regensensor
- Speed Limiter
- Tempomat
- Bluetooth Freisprecheinrichtung
- Bordcomputer
- elektrische Fenster 4
- Kollisionswarnung
- Lederlenkrad
- Müdigkeitswarnsystem
- Spurhalteassistent

Sicherheit

- Müdigkeitswarnsystem
- Reifendruckkontrollsystem

- PDC Park Distance Control hinten
- Anti-Blockiersystem ABS
- elektronische Stabilitätskontrolle (ESP / DSP)
- Servolenkung
- Geschwindigkeitsregelung (Tempomat)
- Regensensor
- Wegfahrsperr
- Kindersitzbefestigung
- PDC Park Distance Control vorne
- Spurhalteassistent
- Ersatzrad: Reparaturset
- ESP
- Kopfstützen 5
- Reifendruck Kontrolle

Multimedia

- Android Auto
- CarPlay
- USB
- Radio DAB

- Radio
- Bluetooth
- Radio Multimedia DAB
- Audioanschluss USB
- Lenkradfernbedienung
- Touchscreen
- Radio DAB Empfang

Komfort

- Beheizbares Lenkrad
- Klimaautomatik
- Front-, Seiten- und weitere Airbags
- Lederlenkrad
- Zentralverriegelung
- Fernbedienung Zentralverriegelung
- Bordcomputer
- Klimaautomatik
- Außenspiegel elektrisch und beheizt
- Lenkrad höhenverstellbar
- Mittelarmlehne vorne



STÄNDIG ÜBER 15.000 FAHRZEUGE IM BESTAND!