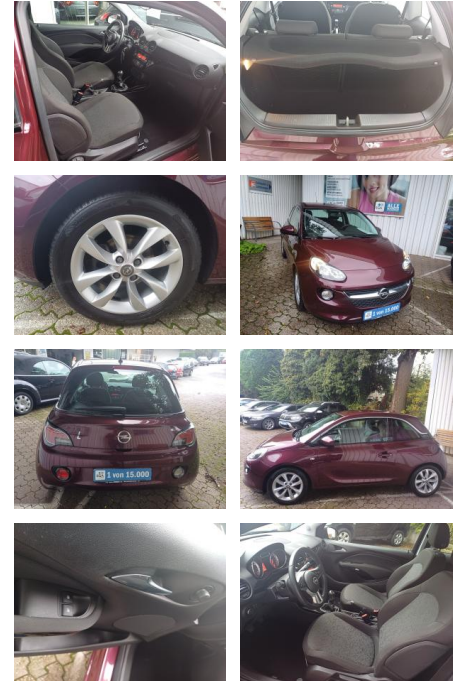




**Opel Adam 1.2 Jam KLIMA\*ALU\*TEMPOMAT\*FB-ZV\*EFH\*N...**

FL00-R6640R2Angebotsnr.:



Erstzulassung:	Kilometer:	Farbe:	Leistung:	Kraftstoffart:
27.04.2017	56.800	Rot	51 kW / 69 PS	Benzin

<b>PREIS</b> <b>10.990 €</b>	<b>FINANZIERUNGSBEISPIEL</b>		<small>* Basisfinanzierung: Anzahlung: 2.198 Euro, Laufzeit: 60 Monate, Nettodarlehen: 8.792 Euro, Gesamtbetrag: 12.966 Euro, Zinssätze: 8.63% Sollz. (gebunden), 8.99% eff.                  ** Zielratenfinanzierung: Anzahlung: 2.198 Euro, Laufzeit: 60 Monate, Nettodarlehen: 8.792 Euro, Zielrate: 0 Euro, Gesamtbetrag: 13.756 Euro, Zinssätze: 8.63% Sollz. (gebunden), 8.99% eff.,                  Vermittlung für: Santander                  Repräsentatives Beispiel gem. § 17 Abs. 4 PAngV. Diese Finanzierungsangebote sind Beispiele. Gerne ermitteln wir für Sie Ihr individuelles Angebot.</small>
	Laufzeit: 60 Monate	Anzahlung: 20 %	
	Basis-Finanzierung:*	Mtl. Rate:	
	Zielraten-Finanzierung:**	<b>138 €</b>	

**Ausstattung**

**Besonderheiten**

- **Klimaanlage**
- **Geschwindigkeits-Regelanlage (Tempomat)**
- **Auf Wunsch gebr. Winterräder Aufpreis 250 Euro**

**Sicherheit**

- Geschwindigkeitsbegrenzungsanlage
- Reifendruckkontrollsystem
- Anti-Blockiersystem ABS
- Antischlupfregelung ASC+T
- elektronische Stabilitätskontrolle (ESP / DSP)
- Servolenkung
- Geschwindigkeitsregelung (Tempomat)
- Kindersitzbefestigung
- **Isifix-Aufnahmen für Kindersitz an Rücksitz**
- Reifendruck-Kontrollsystem
- Airbag Fahrer-/Beifahrerseite
- **Kopf-Airbag-System**

- Seitenairbag vorn
- Airbag Beifahrerseite abschaltbar
- Anti-Blockier-System (ABS)
- Elektr. Bremskraftverteilung (EBD)
- Bremsassistent
- Reifen-Reparaturkit
- Elektron. Traktionskontrolle
- Elektron. Stabilitäts-Programm (ESP)
- **Fahrassistenz-System: Berganfahr-Assistent (HSA. Hill Start Assist)**

**Multimedia**

- USB
- Radio
- CD Radio
- Freisprechen
- Bluetooth
- **Audiosystem CD 3.0 BT (Radio/CD-Player / Bluetooth)**

**Komfort**

- Klimaanlage
- Front-, Seiten- und weitere Airbags
- Lederlenkrad
- Zentralverriegelung
- Fernbedienung Zentralverriegelung
- Bordcomputer
- **Fensterheber elektrisch vorn**
- Sitz vorn links höhenverstellbar
- **Zentralverriegelung mit Fernbedienung**
- Lenksäule (Lenkrad) verstellbar
- Servolenkung geschwindigkeitsabhängig
- Lenkung mit City-Modus

**Interieur**

- Durchladesystem
- el. Fensterheber
- Bordcomputer
- Innenraumfilter: Pollenfilter
- Sitzbezug / Polsterung: Stoff
- Rücksitzlehne geteilt

